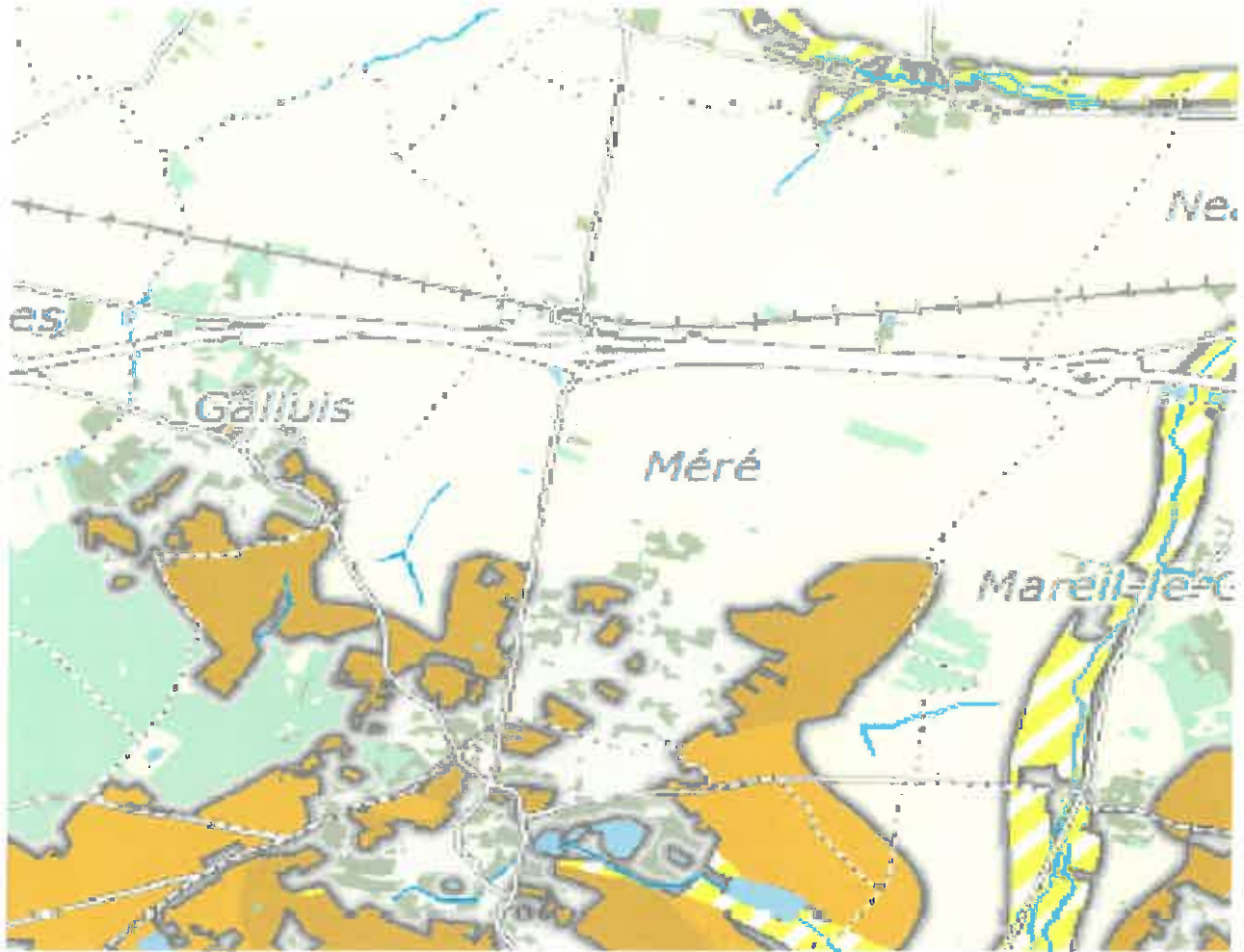


**EXTRAITS DE LA REVISION DU SCHEMA DEPARTEMENTAL DES CARRIERES DES YVELINES  
HORS CONTRAINTES DE FAIT ET HORS PROTECTION ENVIRONNEMENTALE DE TYPE 1**



**Types de matériaux**

**Granulats alluvionnaires**

- alluvions récentes
- alluvions anciennes de bas à moyen niveau
- alluvions anciennes de haut à très haut niveau

**Calcaires pour granulats et pierres dimensionnelles**

- indifférenciés à l'affleurement
- indifférenciés sous recouvrement de moins de 15 m

**Sablons**

- à l'affleurement
- sous recouvrement de moins de 10 m

**Silix et chailles**

- à l'affleurement
- sous faible recouvrement (10m)

**Silice ultrapur**

- à l'affleurement
- sous recouvrement de moins de 20 m

**Calcaires, marnes et argiles à ciment**

- à l'affleurement
- sous recouvrement (D/E < 1,5)
- sous recouvrement (D/E < 1,5)

**Calcaires industriels**

- à l'affleurement
- sous recouvrement de moins de 15 m

**Argiles nobles (céramiques et réfractaires)**

- à l'affleurement
- sous recouvrement de moins de 30 m

**Argiles communes (tuiles et briques)**

- à l'affleurement
- sous recouvrement de moins de 20 m

**Gypse**

- Emite moyenne, sous recouvrement

**Autres matériaux**

- Pierres dimensionnelles à l'affleurement

**Limites administratives**

- régionale
- départementale
- communale

**Voies de communications**

- autoroute, voie rapide
- nationale
- départementale
- voie ferrée

**Hydrologie**

- fleuves principaux
- rivières
- autres cours d'eau permanents
- canal
- aqueduc

**Occupation du sol**

- bois et forêts
- espace rural
- eau
- urbain ouvert
- urbain construit

Extérieur IDF : Fond Corine land cover 2006 © IFEN

- Forêts et milieux semi-naturels
- Surfaces en eau
- Territoires artificialisés